

Honeywell

Mobilní počítač Dolphin™ 6100

Stručný návod k použití

Mobilní počítač Dolphin 6100

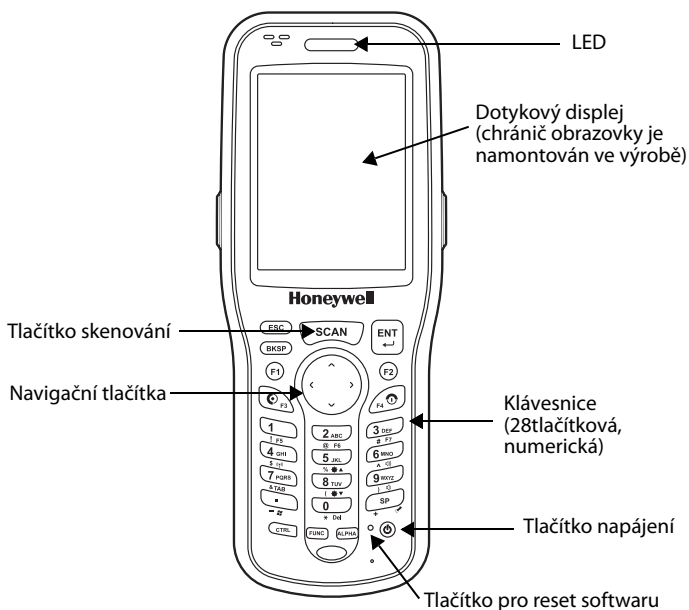
Pro začátek

Ověřte si, že balení obsahuje následující položky:

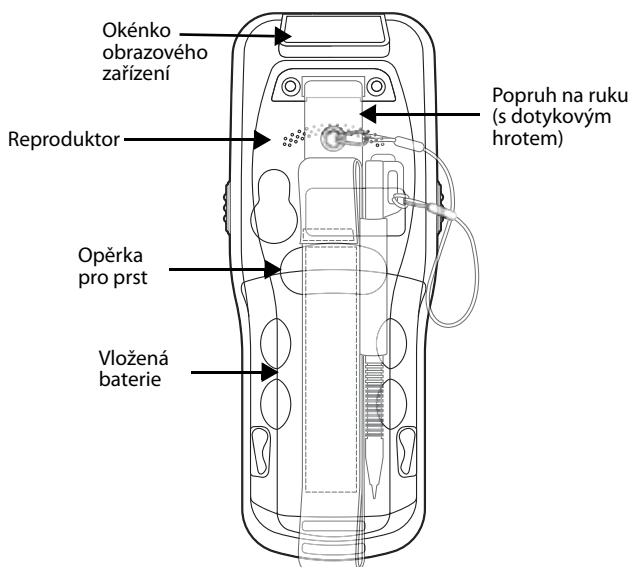
- Mobilní počítač Dolphin 6100 (terminál)
- Hlavní bateriový modul (3,7 V, Li-ion)
- Síťový zdroj
- Lokální redukce zástrček

Pozn.: Nezapomeňte uschovat původní balení pro případ, že byste museli terminál Dolphin zaslat do opravy; viz [strana 5](#).

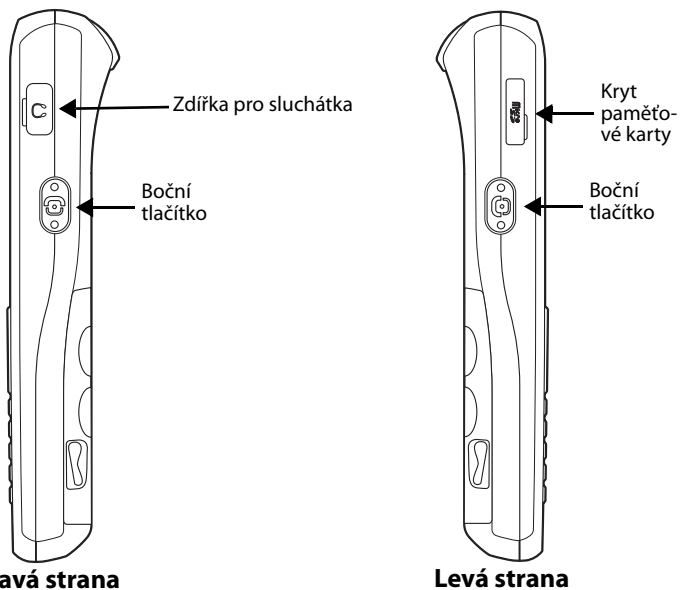
Dolphin 6100: čelní panel



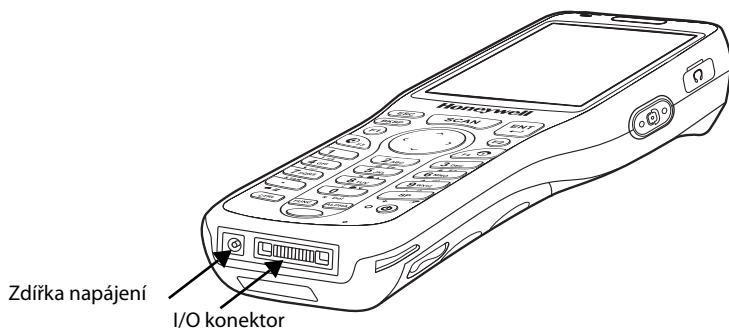
Dolphin 6100: zadní panel



Dolphin 6100: pravý a levý panel



Dolphin 6100: spodní konektory



Krok 1: Vložení hlavní baterie

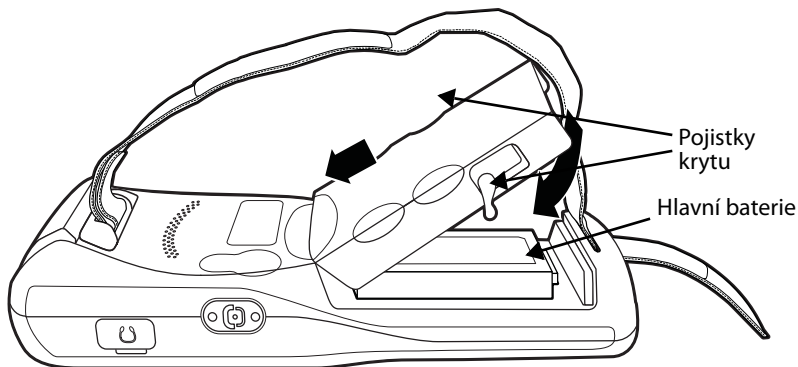


Před vložení baterie do terminálu zkontrolujte, zda jsou všechny součásti suché. Spojení mokrých součástí by mohlo způsobit poškození, na které se nevztahuje záruka.



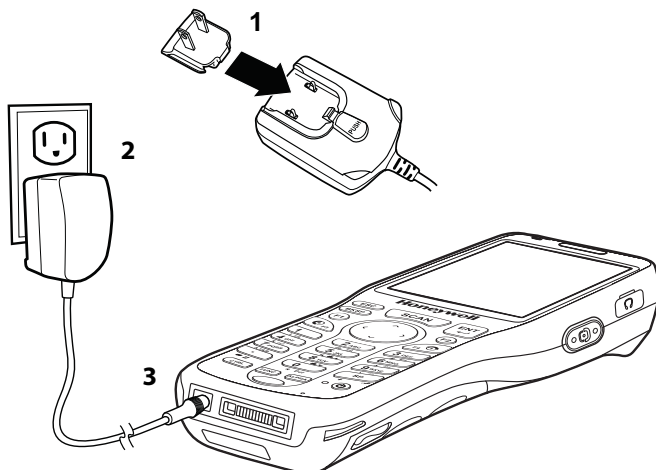
Doporučujeme použít Li-Ion baterie Honeywell. Použití baterie jiné značky než Honeywell může vést k poškození, na které se nevztahuje záruka.

Přístroj 6100 se dodává s baterií zabalenou zvlášť. Chcete-li baterii vložit, uvolněte popruh na ruku, otočením pojistek směrem vzhůru sejměte kryt baterie, vložte baterii štítky nahoru a zasuňte kryt baterie zpět.



Krok 2: Nabíjení baterií

Jak hlavní baterie, tak vnitřní záložní baterie terminálu Dolphin jsou při dodání značně vybity. Před prvním použitím nabijte hlavní baterii pomocí nabíjecího kabelu Dolphin po dobu **nejméně 4 nebo 6 hodin, podle typu vaší baterie**.



Doporučujeme použít periferní zařízení, napájecí kabely a síťové adaptéry Honeywell. Použití periférií, kabelů a adaptérů jiné značky než Honeywell může vést k poškození, na které se nevztahuje záruka.

Krok 3: Bootování terminálu

Terminál začne bootovat ihned po zapnutí napájení a spustí se samostatně. Nemačkejte žádná tlačítka a nepřerušujte průběh bootování.

Po dokončení bootování se zobrazí pracovní plocha a terminál je připraven k použití.

Reset přístroje

Měkký reset: Pomocí dotykového hrotu stiskněte a uvolněte tlačítko **Reset**. Tím se zresetuje RAM a znovu natáhne OS.

Tvrký reset: Pomocí dotykového hrotu stiskněte a uvolněte tlačítko **Reset** a potom stiskněte a uvolněte tlačítko **Power**. Tím se zresetuje RAM, znovu natáhne OS a vynulují vnitřní hodiny.

Dostupná periferní zařízení a příslušenství Dolphin 6100

Zařízení Dolphin HomeBase™

Zařízení Dolphin QuadCharger™

Zařízení Dolphin eBase

USB komunikační kabel Dolphin

Technická podpora

Kontaktní informace pro technickou podporu nebo servis a opravy produktu najdete na adrese www.honeywellaidc.com.

Omezená záruka

Informace o záruce najdete na adrese www.honeywellaidc.com/warranty_information.

Uživatelská dokumentace

Na webové stránce www.honeywellaidc.com najdete podrobnou uživatelskou dokumentaci nebo lokalizované verze tohoto stručného návodu k použití.



Disclaimer

Honeywell International Inc. ("HII") reserves the right to make changes in specifications and other information contained in this document without prior notice, and the reader should in all cases consult HII to determine whether any such changes have been made. The information in this publication does not represent a commitment on the part of HII.

HII shall not be liable for technical or editorial errors or omissions contained herein; nor for incidental or consequential damages resulting from the furnishing, performance, or use of this material.

This document contains proprietary information that is protected by copyright. All rights are reserved. No part of this document may be photocopied, reproduced, or translated into another language without the prior written consent of HII.

Webová adresa: www.honeywellaidc.com

Trademarks

Dolphin, Dolphin RF, HomeBase, Mobile Base, and QuadCharger are trademarks or registered trademarks of Hand Held Products, Inc. or Honeywell International Inc.

Microsoft, Windows, Windows Mobile, Windows CE, Windows NT, Windows 2000, Windows ME, Windows XP, Windows Embedded Handheld, ActiveSync, Outlook, and the Windows logo are trademarks or registered trademarks of Microsoft Corporation.

Other product names mentioned in this manual may be trademarks or registered trademarks of their respective companies and are the property of their respective owners.

Patent

Informace o patentech najdete na adrese www.honeywellaidc.com/patents.

©2011 Honeywell International Inc. Všechna práva vyhrazena.

Honeywell Scanning & Mobility

9680 Old Bailes Road
Fort Mill, SC 29707

www.honeywellaidc.com